

5- Une filière d'excellence pour l'économie française

Des agriculteurs mobilisés

moins de 1 %

de la surface agricole utile française

soit 300 000 hectares dédiés à la production du bioéthanol

50 000 agriculteurs
près de **100%** de matières premières françaises



Des investissements industriels

1 milliard

d'euros investis par la filière

16 sites de production
près de **100%** made in France



La France qui gagne

9 000

emplois directs, indirects et induits

400 000 tonnes de pétrole économisées par an
+ 400 millions d'euros dans la balance commerciale française en 2014

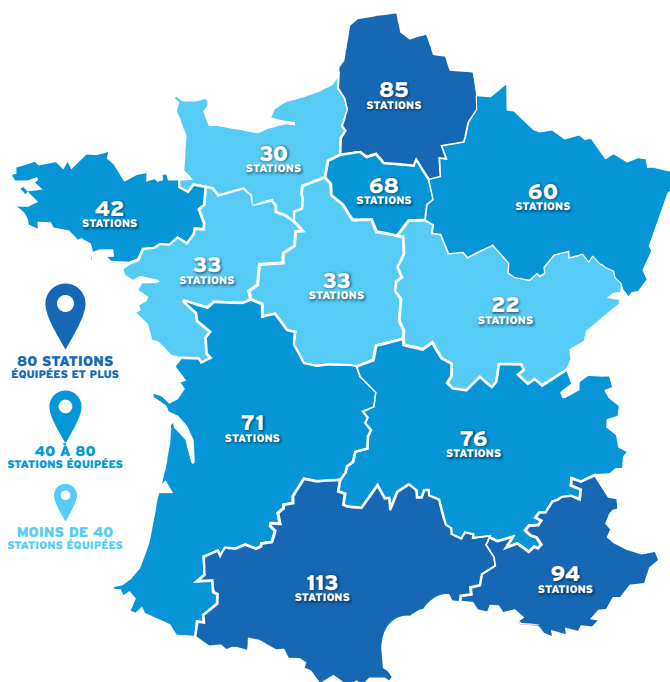
6- Où trouver les stations E85 ?

Le Superéthanol-E85 est de plus en plus disponible dans les stations services françaises : 700 stations en novembre 2015.



✓ Pour trouver la station la plus proche de vous, consultez le site www.bioethanolcarburant.com ou téléchargez l'application « mes stations E85 » disponible sur Android et Apple.

Roulez au **Superéthanol-E85** : plus vert et moins cher



Superéthanol E85

Plus vert

Moins cher



retrouvez toutes les stations E85 ici

www.bioethanolcarburant.com

1- Qu'est-ce que le Superéthanol-E85 ?

Un carburant renouvelable...



✓ Le Superéthanol-E85 est un carburant essence contenant entre 65% et 85% de bioéthanol. Le bioéthanol vient des plantes, des betteraves et des céréales cultivées en France.

... pour des véhicules adaptés



✓ L'usage du Superéthanol-E85 est réservé aux véhicules équipés de la technologie Flexfuel. Ils sont conçus pour rouler indifféremment au SP98, au SP95, au SP95-E10 ou au Superéthanol-E85, dans n'importe quelle proportion, dans un seul et même réservoir.

2- Quels sont les avantages économiques ?

Un carburant à prix attractif



- ✓ Avec un prix moyen à la pompe de 0,73€/l.⁽¹⁾
- ✓ Vous économisez près de 500€ pour 12700 km par an, kilométrage moyen pour un Français.
- ✓ Calculez vos économies sur bioethanolcarburant.com

Une carte grise moins chère ⁽²⁾

✓ La carte grise d'un véhicule de technologie Flexfuel est gratuite ou à moitié prix dans 20 des 22 régions métropolitaines.

Une exonération du malus écologique ⁽³⁾

✓ Les véhicules à technologie Flexfuel qui émettent moins de 250g de CO₂ / km bénéficient d'un abattement de 40% sur leurs émissions de CO₂ pour le calcul du malus écologique.

(1) Source : prix-carburant.gouv.fr – 04/11/2015

(2) Source : ANTS (montant du cheval fiscal par région au 05/01/2015)

La technologie Flexfuel à un tarif abordable

✓ Les véhicules à technologie Flexfuel sont vendus à un prix équivalent à celui des véhicules essence, et nettement moins chers que des véhicules diesel.

TVA déductible pour les entreprises

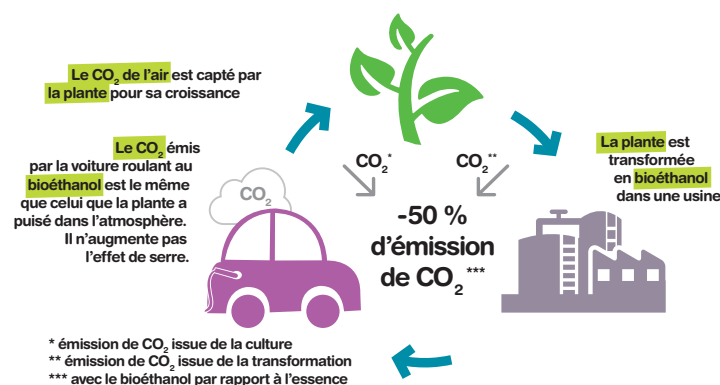
✓ Déductibilité à 80% de la TVA pour le Superéthanol-E85 (comme pour le gazole) ⁽⁴⁾

3- Quels sont les avantages écologiques du bioéthanol ?

Une énergie renouvelable immédiatement disponible



✓ Le bioéthanol est à ce jour la seule énergie renouvelable immédiatement disponible pour remplacer partiellement l'essence. Le bioéthanol permet de diminuer les émissions nettes de gaz à effet de plus de 50% en moyenne par rapport à l'essence.



(3) Source : article 1011 bis code général des impôts

(4) Source : article 298 code général des impôts

Les véhicules à technologie Flexfuel autorisés les jours de circulation alternée



✓ Les véhicules à technologie Flexfuel ont intégré la liste des véhicules « peu polluants par construction », depuis le 7 juillet 2014 dans l'arrêté inter-préfectoral n°2014-00573 relatif à la procédure d'information recommandation et d'alerte du public en cas d'épisode de pollution en région d'Île-de-France.

Les véhicules roulant au Superéthanol-E85 ont très peu d'impact sur la pollution locale, car ils n'émettent quasiment pas de particules.

4- Liste des voitures acceptant le Superéthanol-E85 (Flexfuel)*

Modèles en vente neufs ou d'occasion* :

Pour le modèle précis, renseignez-vous auprès du concessionnaire.

CITROËN Bioflex	C4
DACIA E85	Logan MCV / Duster / Sandero
FORD Flexifuel	Focus / C-Max / Mondeo / S-Max / Galaxy
JEEP Flexifuel	Grand Cherokee
OPEL Flexifuel	Insignia
PEUGEOT Bioflex	308
RENAULT Bioéthanol éco ²	Mégane III / Kango II Scenic III / Laguna III / Clio Rip Curl / Modus et Grand Modus
SAAB Biopower	9.3 / 9.5
VOLKSWAGEN MultiFuel	Golf, Golf Sportsvan, Golf SW
VOLVO FLEXIFUEL	C30 / V50 / V60 / V70 / S40 / S60 / S80

Vérifiez la compatibilité avec le Superéthanol-E85 sur la carte grise du véhicule qui doit porter la mention FE dans la case P3.

* fonctionnent avec toutes les essences sans plomb et l'E85 ; liste au 1^{er} octobre 2015