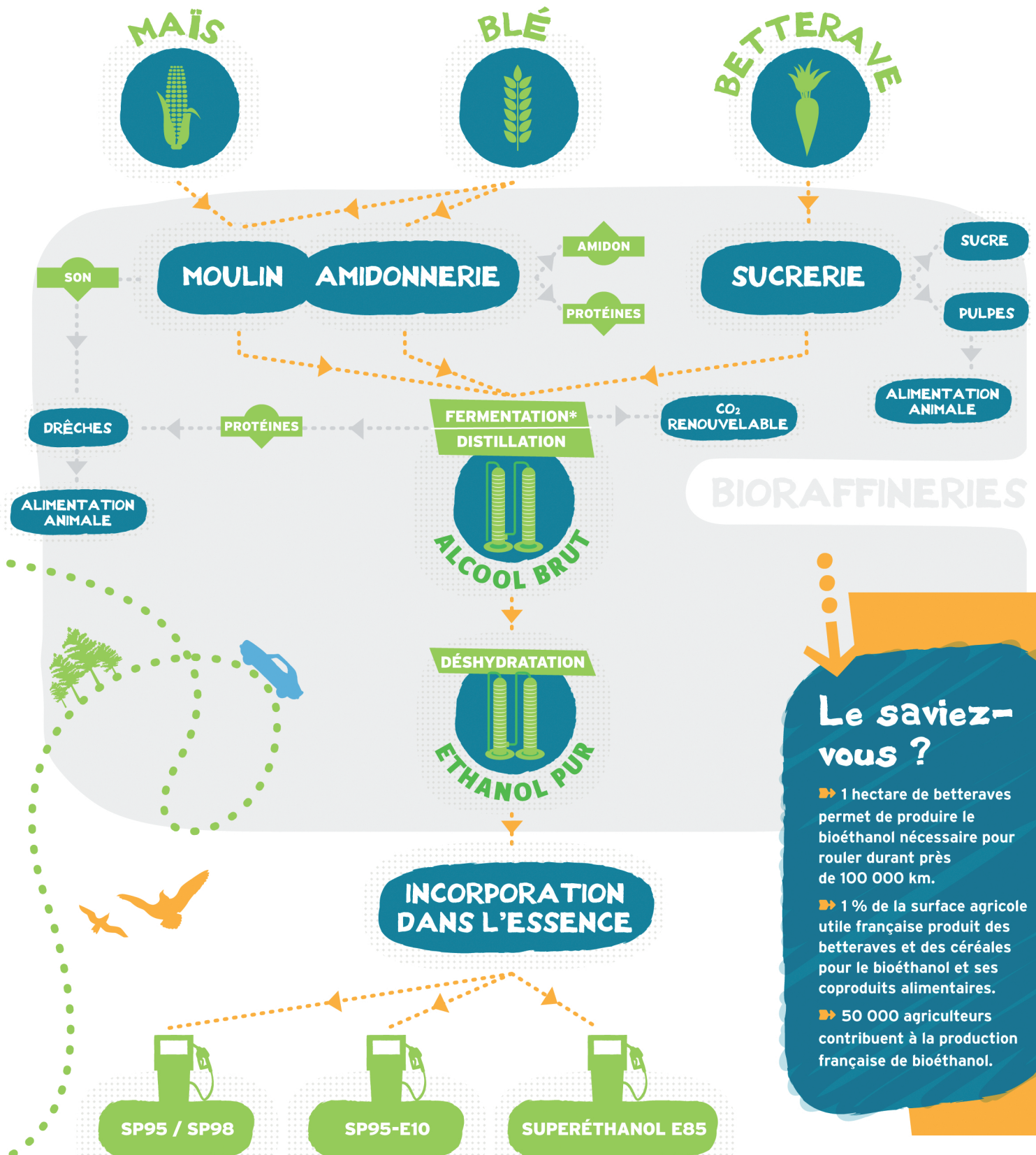


Du champ à la roue



Le saviez-vous ?

- 1 hectare de betteraves permet de produire le bioéthanol nécessaire pour rouler durant près de 100 000 km.
- 1 % de la surface agricole utile française produit des betteraves et des céréales pour le bioéthanol et ses coproduits alimentaires.
- 50 000 agriculteurs contribuent à la production française de bioéthanol.

* de l'amidon ou du sucre